

KLIMAH AUS ERKUNDUNGSREISE

STATION 01

Isenthal/Schweiz



STATION 02

Seneghe/Sardinien



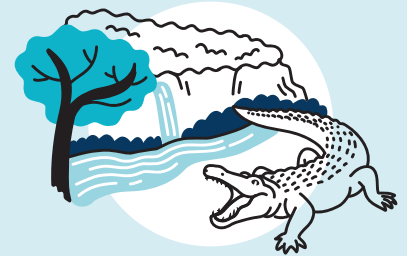
STATION 03

Kanak/Niger



STATION 04

Ikenge/Kamerun



STATION 07

Gambell/Alaska



STATION 06

Satitoo, Samoa und Fakaofu/Tokelau



STATION 05

Königin-Maud-Land/Antarktis



STATION 08

Hallig Langeness/Deutschland



WAS DICH ERWARTET



Im Klimahaus startest du **auf dem achten Längengrad** und trittst eine Entdeckungsreise um den Globus an.

An allen acht Reisesationen wirst du etwas über das Land, die Menschen, Tiere und Pflanzen erfahren. Du wirst aber auch lernen, wie sich der Klimawandel vor Ort bemerkbar macht.

Auf deiner Reise unterstützen dich unsere **Erkundungsbögen**. Sie enthalten verschiedene Aufträge und Tipps, die dir dabei helfen, dich mit den vielen Informationen und Eindrücken auseinanderzusetzen.



KLIMAH AUS[®]
BREMERHAVEN

WIE ARBEITE ICH MIT DEM ERKUNDUNGSBOGEN?

Jeder Erkundungsbogen enthält verschiedene Fragen und Aufträge sowie Platz für Notizen.

- Schau dich zunächst in der Ausstellung um und beantworte dann die Fragen auf dem Bogen. Notiere auch die Koordinaten, auf denen sich der Ort befindet.
- Hier kannst du einen oder mehrere Aufträge auswählen, je nachdem, wie du Lust hast. Wenn du einen Auftrag erledigt hast, kannst du ihn abhaken.
- Hier wirst du aufgefordert, typische Geräusche und Bilder zu sammeln. Die Ergebnisse könnt ihr später in der Klasse teilen und so nochmal darüber sprechen, was ihr im Klimahaus entdeckt habt.
- Hier kannst du notieren, was dich besonders beeindruckt, bewegt oder zum Nachdenken angeregt hat. Vielleicht hast du Fragen, die nicht beantwortet wurden, oder du stößt auf Themen, über die du gerne mehr erfahren möchtest. Nutze den Platz, um diese zu notieren, damit du sie unterwegs nicht vergisst.

Um dich mit allen Stationen intensiv auseinanderzusetzen, wird ein Besuch im Klimahaus nicht reichen. Deshalb ist es sinnvoll, auszuwählen, an welcher Station du mehr Zeit verbringen möchtest. Je nachdem, wie sehr dich eine Station in den Bann zieht, kannst du länger oder kürzer verweilen. Besprich mit deinen Lehrpersonen, wie viele Stationen du in einem Erkundungsbogen bearbeiten sollst.

STATION 01: ISENTHAL, SCHWEIZ
KOORDINATEN:

AUFTRÄGE ZUM AUSWÄHLEN:

AUSPROBIEREN: Jauchzen
Die Bergbevölkerung hat hier eine besondere Methode entwickelt, um Freude auszudrücken. An der Jauchzstation kannst du es selbst einmal ausprobieren.

ENTDECKEN: Video-Kurzreportage über den Gletscher

DOKUMENTATION

Ein typisches Geräusch
Suche ein typisches Geräusch für diesen Ort. Nimm es mit deinem Handy auf und beschreibe es kurz.

Was ich gesehen habe
Mach ein Foto von einer Sache, die dich besonders beeindruckt oder interessiert hat. Notiere kurz, was es war.

REFLEXION

Was ich besonders interessant fand:

Hierüber möchte ich mehr erfahren:

NACHBEREITUNG

Vieles von dem, was ihr unterwegs entdeckt und gesammelt habt, kann in der Schule reflektiert und vertieft werden. Ihr könnt darüber sprechen, was ihr zu den jeweiligen Fragen herausgefunden habt. Es kann großen Spaß machen, die Geräusche und die Fotos, die ihr gesammelt habt, zu teilen, und damit noch einmal in euren Besuch einzutauchen. Und ihr könnt euch gegenseitig vorstellen, was euch besonders beschäftigt hat und worüber ihr noch mehr herausfinden möchtet.

Wir wünschen euch eine gute Reise!

Name

Datum

KLIMAHHAUS ERKUNDUNGSREISE



STATION 01: ISENTHAL, SCHWEIZ

KOORDINATEN:



Du befindest dich auf der Bywaldalp oberhalb von Isenthal im schweizerischen Kanton Uri. Hier arbeitet Familie Infanger während der wärmeren Jahreszeit. Die Kühe werden im Frühjahr auf die Alp getrieben und bleiben hier bis zum Spätsommer. Hier finden sie wertvolle Kräuter und gehaltvolles Gras. Diese sorgen für den besonderen Geschmack des Schweizer Käses. Menschen und Tiere leben hier oben weitgehend im Einklang mit der Natur. Doch auch hier ist der Klimawandel zu spüren. Wie sich dieser auswirkt, kannst du an dieser Station entdecken.

Schau dich erstmal in Ruhe um!

ALLTAG AUF DER ALM

Wie sieht der Alltag der Menschen auf der Alm aus? Gibt es etwas, was dich besonders beeindruckt oder zum Nachdenken bringt? Beschreibe dies kurz:



KLIMAWANDEL

Wie wirkt sich der Klimawandel hier aus? Beschreibe mindestens eine Auswirkung:





AUFTRÄGE ZUM AUSWÄHLEN:

AUSPROBIEREN: Jauchzen

Die Bergbevölkerung hat hier eine besondere Methode entwickelt, ihre gute Laune auszudrücken. An der Jauchzstation kannst du es selbst einmal ausprobieren. Traust du dich?

ENTDECKEN: Video-Kurzreportage über den Gletschergang

Dein Weg führt dich hier auf einen Gipfel und durch einen Gletschergang. Teile diese Erfahrung, indem du eine kurze Videoreportage erstellst.

FORSCHEN: Freie Aufgabe; Titel:

Suche dir eine eigene Aufgabe und führe diese durch.

Beschreibe hier, was du gemacht hast.

.....
.....



DOKUMENTATION

Ein typisches Geräusch

Suche ein typisches Geräusch für diesen Ort. Nimm es mit deinem Handy auf oder beschreibe es kurz.

.....

Was ich gesehen habe

Mach ein Foto von einer Sache, die dich besonders beeindruckt oder beschäftigt hat. Notiere kurz, was es war.

.....



REFLEXION

Was ich besonders interessant fand:

.....

Hierüber möchte ich mehr erfahren:

.....



Name

Datum

KLIMAHHAUS ERKUNDUNGSREISE



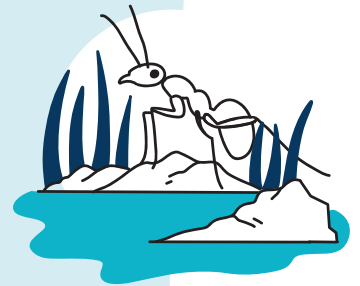
STATION 02: SENEGHE, SARDINIEN

KOORDINATEN:

Sardinien ist eine wunderschöne Insel im Mittelmeer gelegen. Hier wachsen viele aromatisch riechende Kräuter und es gibt eine große Vielfalt an Tierarten. Doch die Sommer werden immer heißer und trockener. Dies wirkt sich auf die Lebensbedingungen von Menschen und Tieren aus. Wie das aussieht, kannst du hier erkunden.

FLORA & FAUNA

In der Terrarienlandschaft lernst du die Pflanzen- und Tierwelt Sardiniens kennen. Nimm dir Zeit, diese zu entdecken. Welches Tier hat dich am meisten beeindruckt und warum?



KLIMAWANDEL

Wie wirkt sich der Klimawandel auf Sardinien aus?
Beschreibe mindestens eine Auswirkung:





AUFTRÄGE ZUM AUSWÄHLEN:

ENTDECKEN: Im Ameisenbau

Findest du den Ameisenbau? Du kannst durch den Gang kriechen: Hier bekommst du einen Einblick in die faszinierende Architekturfertigkeit der Ameisen und kannst sie bei ihren Tätigkeiten beobachten.

AUSPROBIEREN: Schmetterlingseffekt

Zwischen hohem Gras findest du eine Getränkedose, die du betreten kannst. Hier lernst du das wissenschaftliche Phänomen des Schmetterlingseffekts kennen. Mithilfe einer Computersimulation kannst du Wetterlagen verändern und ausprobieren, wie sich diese auf das Wetter an verschiedenen Orten der Erde auswirken. Durch die verschiedenen Einstellungen in der Dose kannst du es in der Ausstellung Regnen lassen, Wind entstehen lassen und es wärmer werden lassen. Vielleicht entdeckst du, wo...

FORSCHEN: Dreckige Wäsche

Warum wird die frisch aufgehängte weiße Wäsche in Sardinien manchmal braun? Welches Phänomen steckt dahinter? Versuche, es herauszubekommen!



DOKUMENTATION

Ein typisches Geräusch

Suche ein typisches Geräusch für diesen Ort. Nimm es mit deinem Handy auf oder beschreibe es kurz.

.....

Was ich gesehen habe

Mach ein Foto von einer Sache, die dich besonders beeindruckt oder beschäftigt hat. Notiere kurz, was es war.

.....



REFLEXION

Was ich besonders interessant fand:

.....

Hierüber möchte ich mehr erfahren:

.....



Name

Datum

KLIMAHHAUS ERKUNDUNGSREISE



STATION 03: KANAK, NIGER

KOORDINATEN:



Deine Reise bringt dich nach Kanak im Niger. Hier klettert die Temperatur auf 35 Grad Celsius. In dieser Region leben die Tuareg, eine muslimische Bevölkerungsgruppe, die sich in der Sahara Wüste und im Sahel angesiedelt hat. Du lernst das Mädchen Mariam kennen. Sie zeigt dir ihren Alltag und erzählt von ihrem Leben in der Wüste. Die Landschaft ist trocken und Wasser zählt hier zu den kostbarsten Ressourcen...

MENSCHEN UND IHR ALLTAG

In einem Video erklärt Mariam, dass sie gerne in die Schule gehen würde und warum dies nicht geht. Welche Unterschiede fallen dir zwischen Mariams und deinem Alltag auf? Notiere deine Gedanken.



KLIMAWANDEL

Im Aufgang zum Wüstenstück findest du ein Video, in dem eine alte Tuareg-Frau erzählt, wie der Klimawandel ihre Umwelt verändert hat. Beschreibe, mit welchen Auswirkungen die Menschen vor Ort heute zu kämpfen haben.





AUFTRÄGE ZUM AUSWÄHLEN:

ENTDECKEN: Ein Zitat einfangen

In einem der Räume findest du lauter Zitate und ein Video, in dem Mariam von ihrem Leben und ihrem Alltag in Kanak erzählt. Findest du ein Zitat besonders spannend/ schön/ oder überraschend? Notiere es oder fotografiere es ab.

FORSCHEN: Kannst du das Rätsel lösen?

Wieso steht mitten in der Wüste "Je suis une mer" (Ich bin ein Meer) an der Wand? Sammle Hinweise und notiere kurz, was es damit auf sich hat.

AUSPROBIEREN: Tamasheq-Alphabet

Die Tuareg sprechen **Tamasheq** – eine sogenannte Berbersprache. Geschrieben wird Tamasheq in der **Tifinagh-Schrift**, die je nach Region aus 21 bis 27 geometrischen Zeichen besteht. Finde den Ort in der Ausstellung, an dem du das Tuareg-Alphabet ausprobieren kannst, und hinterlasse eine Nachricht in Tifinagh. Mache ein Foto von deiner Botschaft.

RUHEPUNKT: Verweile in der Wüste

In einem der Räume findest du eine 1:1 Rekonstruktion eines Landstücks in der Wüste. Hier kannst du die Hitze richtig spüren. Wenn du die Temperatur verträgst, kannst du dich auf die Polster legen. An der Decke über dir wird ein Film abgespielt, der das Leben der Tuareg zeigt. Verweile hier. Ruhe dich aus und tauche in das Leben in der Wüste ein.



DOKUMENTATION

Ein typisches Geräusch

Suche ein typisches Geräusch für diesen Ort. Nimm es mit deinem Handy auf oder beschreibe es kurz.

Was ich gesehen habe

Mach ein Foto von einer Sache, die dich besonders beeindruckt oder beschäftigt hat. Notiere kurz, was es war.



REFLEXION

Was ich besonders interessant fand:

Hierüber möchte ich mehr erfahren:



Name

Datum

KLIMAHHAUS ERKUNDUNGSREISE



STATION 04: IKENGE, KAMERUN

KOORDINATEN:



Du befindest dich nun an der Reisesation Kamerun. Hier wird das Dorf Ikenge gezeigt, das im Regenwald liegt. Es gibt eine Vielzahl an Pflanzen und Tieren, die durch die Abholzungen für Palmölplantagen gefährdet sind. Im Dorf prägen nach wie vor Traditionen das Leben vor Ort.

BEDROHTE VIelfALT

Wie wirkt sich unser Konsum von vielen Supermarktprodukten auf die Lebenswelten von Tieren und Pflanzen im Regenwald aus? Versuche, dies herauszufinden, und beschreibe es hier.



KLIMAWANDEL

Wie wirkt sich die Abholzung des Regenwaldes auf den Klimawandel aus? Beschreibe mindestens eine Auswirkung:





AUFTRÄGE ZUM AUSWÄHLEN:

FORSCHEN: Geschlechterrollen

Im Dorf sind die Aufgaben von Männern und Frauen strikt getrennt. Der Chief (Bürgermeister) hat bei allen Entscheidungen das letzte Wort. Versuche herauszubekommen, wie es den Menschen damit geht und schreibe deine Beobachtungen hier auf.

.....
.....

AUSPROBIEREN: Nachtwanderung durch den Regenwald

Wenn du erfahren möchtest, wie es ist bei Nacht im Regenwald unterwegs zu sein, kannst du einen Spaziergang durch den nächtlichen Regenwald machen. Traust du dich?

ENTDECKEN: Tiere

Welche Tiere leben im Fluss? Benenne mindestens zwei Tiere.

.....
.....



DOKUMENTATION

Ein typisches Geräusch

Suche ein typisches Geräusch für diesen Ort. Nimm es mit deinem Handy auf oder beschreibe es kurz.

.....

Was ich gesehen habe

Mach ein Foto von einer Sache, die dich besonders beeindruckt oder beschäftigt hat. Notiere kurz, was es war.

.....



REFLEXION

Was ich besonders interessant fand:

.....

Hierüber möchte ich mehr erfahren:

.....



Name

Datum

KLIMAH AUS ERKUNDUNGSREISE



STATION 05: KÖNIGIN-MAUD-LAND, ANTARKTIS

KOORDINATEN:



Deine Reise führt dich ins ewige Eis der Antarktis - in das Königin-Maud-Land. Hier kann es Temperaturen von bis zu minus 89 Grad geben. Für Wissenschaftler*innen ist die Antarktis besonders interessant, da die gewaltigen Eismassen vor Ort Einfluss auf das Klimageschehen der Erde haben. In der Forschungsstation kannst du entdecken, wie die Wissenschaftler*innen hier arbeiten und leben.

ALLTAG AUF DER FORSCHUNGSSTATION

Das Leben auf der Forschungsstation ist im Vergleich zum Leben in wärmeren Gebieten sehr eingeschränkt. Gibt es etwas, das dich besonders beeindruckt hat oder zum Nachdenken bringt? Beschreibe dies kurz:



KLIMAWANDEL

Die Forscher*innen können hier Erkenntnisse über den Klimawandel gewinnen. Welche Erkenntnisse sind das? Beschreibe sie hier.





AUFTRÄGE ZUM AUSWÄHLEN:

AUSPROBIEREN: Der Polaranzug

Die Kälte erfordert eine besonders schützende Kleidung. Hier kannst du einen Polaranzug anziehen und ausprobieren, wie es ist, sich damit zu bewegen. Versuch es mal!

FORSCHEN: Leben ohne Farben

Ein Blick in die Landschaft der Antarktis zeigt: hier gibt es nur die Farbe Weiß, wenn auch in unterschiedlichen Schattierungen. Wie könnte sich diese Tatsache auf uns Menschen auswirken? Was denkst du? Frage auch deine Mitschüler*innen und notiere interessante Antworten.

ENTDECKEN: Überlebenskiste

Schau dir die Überlebenskiste an: Was brauchst du, um hier im Notfall im Freien überleben zu können? Schreibe mindestens drei Gegenstände auf, die du überraschend oder interessant findest.



DOKUMENTATION

Ein typisches Geräusch

Suche ein typisches Geräusch für diesen Ort. Nimm es mit deinem Handy auf oder beschreibe es kurz.

Was ich gesehen habe

Mach ein Foto von einer Sache, die dich besonders beeindruckt oder beschäftigt hat. Notiere kurz, was es war.



REFLEXION

Was ich besonders interessant fand:

Hierüber möchte ich mehr erfahren:



Name

Datum

KLIMAHHAUS ERKUNDUNGSREISE



STATION 06: SATITOA, SAMOA UND FAKAOFO, TOKELAU

KOORDINATEN:



Deine Reise führt dich auf die Südsee-Inseln Samoa und Tokelau. Hier gibt es traumhafte Strände, Palmen, ein türkisblaues Meer und viele bunte Fische. Die Temperatur beträgt das ganze Jahr über zwischen 28 und 35 Grad... Das Leben scheint paradiesisch zu sein, aber gerade hier sind die Menschen und die Ökosysteme vom Klimawandel besonders betroffen.

MENSCHEN UND IHR ALLTAG

Welchen Menschen begegnest du auf Samoa und Fakaofu? Was prägt ihren Alltag? Fallen dir Unterschiede und Gemeinsamkeiten im Vergleich zu deinem Alltag auf? Hat dich etwas besonders überrascht oder beschäftigt? Notiere hier deine Gedanken.



KLIMAWANDEL

Wie wirkt sich der Klimawandel hier aus? Beschreibe mindestens eine Auswirkung auf die Menschen und eine Auswirkung auf die Ökosysteme.





AUFTRÄGE ZUM AUSWÄHLEN:

AUSPROBIEREN: Im Auge des Sturms

In einer versteckten Kammer erfährst du mehr über Wirbelstürme. Hier kannst du sogar selbst kurz eine Sturmsimulation erleben. Finde die Sturmkammer. Was lernst du über Wirbelstürme und ihre Auswirkungen auf Samoa und Tokelau? Sammle Eindrücke mit deinem Handy oder notiere hier kurz deine Gedanken.

ENTDECKEN: Finde das Fale

Was sind Fale und was macht sie besonders? Begib dich auf Spurensuche an die Küste und schau dich um. Notiere hier kurz, was du herausgefunden hast. Wenn du magst, kannst du auch eine Skizze machen.

FORSCHEN: Wodurch hat Tokelau weltweit Aufmerksamkeit erregt?

Ein Stichwort: Versorgung. Erkläre kurz, worum es sich handelt. Tipp: Laufe links an der Kirche vorbei.

RUHEORT: Abtauchen in die Tiefsee

Brauchst du vielleicht eine kurze Pause? Nimm dir eine Auszeit. Lass die Tiefsee auf dich wirken. Findest du einen Fisch, der dir besonders gefällt? Und wo ist eigentlich Dori?



DOKUMENTATION

Ein typisches Geräusch

Suche ein typisches Geräusch für diesen Ort. Nimm es mit deinem Handy auf oder beschreibe es kurz.

Was ich gesehen habe

Mach ein Foto von einer Sache, die dich besonders beeindruckt oder beschäftigt hat. Notiere kurz, was es war.



REFLEXION

Was ich besonders interessant fand:

Hierüber möchte ich mehr erfahren:



Name

Datum

KLIMAHHAUS ERKUNDUNGSREISE



STATION 07: GAMBELL, ALASKA

KOORDINATEN:



Gambell liegt auf St. Lawrence Island, eine kleine Insel in Alaska. In der schneebedeckten Tundralandschaft leben die Yupik - ein indigenes Volk - im Einklang mit der Natur. Ihre Lebensgrundlage sichern die Yupik durch den Walfang, der eng mit ihrer Kultur und ihren Traditionen verwoben ist. Auf deiner Reise lernst du, wie sich auch dieser abgelegene Ort merklich verändert...

MENSCHEN UND IHR ALLTAG

Du triffst Steven und Taylor. Was lernst du über ihren Alltag? Gibt es etwas, das dich besonders zum Nachdenken bringt? Beschreibe hier kurz deine Eindrücke:



KLIMAWANDEL

Der Klimawandel wirkt sich auch auf die Eislandschaft Alaskas aus. Beschreibe mindestens eine Auswirkung:





AUFTRÄGE ZUM AUSWÄHLEN:

AUSPROBIEREN: Trampolinspringen

An einer Stelle kannst du Trampolin springen. Probiere es aus, wenn du magst. Findest du auch das Video, in dem Steven und Taylor mit anderen Trampolin springen? Was ist das Besondere an ihrem Trampolin und warum existiert es in ihrer Kultur?

.....

ENTDECKEN: Bedrohte Arten

Entdeckst du die Tiere, die vom Aussterben bedroht sind? Kannst du einige dieser Tiere benennen?

.....

FORSCHEN: Lebensgrundlage Walfang

Warum ist der Walfang für die Menschen in Gambell so wichtig? Gehe auf Spurensuche und notiere hier, was du herausfindest.

.....



DOKUMENTATION

Ein typisches Geräusch

Suche ein typisches Geräusch für diesen Ort. Nimm es mit deinem Handy auf oder beschreibe es kurz.

.....

Was ich gesehen habe

Mach ein Foto von einer Sache, die dich besonders beeindruckt oder beschäftigt hat. Notiere kurz, was es war.

.....



REFLEXION

Was ich besonders interessant fand:

.....

Hierüber möchte ich mehr erfahren:

.....



Name

Datum

KLIMAH AUS ERKUNDUNGSREISE



STATION 08: HALLIG LANGENEß, DEUTSCHLAND

KOORDINATEN:



Die Hallig Langeneß liegt mitten im Wattenmeer vor der Nordseeküste Schleswig-Holsteins. Die Bewohner*innen leben mit den Gezeiten. Bei Flut wird die Fläche, auf der sie leben, kleiner, und sie müssen zusammenrücken. Bei Ebbe wird sie wieder größer. Wie es ist, auf kleinem Raum mitten in der Nordsee zu leben, und was der Klimawandel für die Menschen hier bedeutet, erfährst du an dieser Station.

BESUCH AUF DER HALLIG

Langeneß ist keine Insel, sondern eine Hallig. Aber was ist das eigentlich? Notiere hier, was du über Halligen erfährst.



KLIMAWANDEL

Halligen wie Langeneß sind besonders vom Klimawandel bedroht. Beschreibe mindestens eine Auswirkung, die hier stark bemerkbar ist.





AUFTRÄGE ZUM AUSWÄHLEN:

AUSPROBIEREN: Sturmflut auf der Hallig

Finde die Hallig und nimm dort Platz. Bevor die Sturmflut losobt, ist es hier eigentlich sehr friedlich. Könnt ihr die Zahlen an der Wand sehen? Von 1 - 6 steigt das Wasser und endet in einer Sturmflut - dann sinkt das Wasser wieder. Vielleicht könnt ihr ja eine Sturmflut erleben.

ENTDECKEN: Hochwasser

Findest du den Bereich, in dem die extremsten Hochwasserstände der letzten Jahrhunderte angezeigt werden? Wie viele Meter über dem Normalwasserstand war der höchste Hochwasserstand? Notiere deine Erkenntnis.

.....

.....

.....

.....



DOKUMENTATION

Ein typisches Geräusch

Suche ein typisches Geräusch für diesen Ort. Nimm es mit deinem Handy auf oder beschreibe es kurz.

.....

Was ich gesehen habe

Mach ein Foto von einer Sache, die dich besonders beeindruckt oder beschäftigt hat. Notiere kurz, was es war.

.....



REFLEXION

Was ich besonders interessant fand:

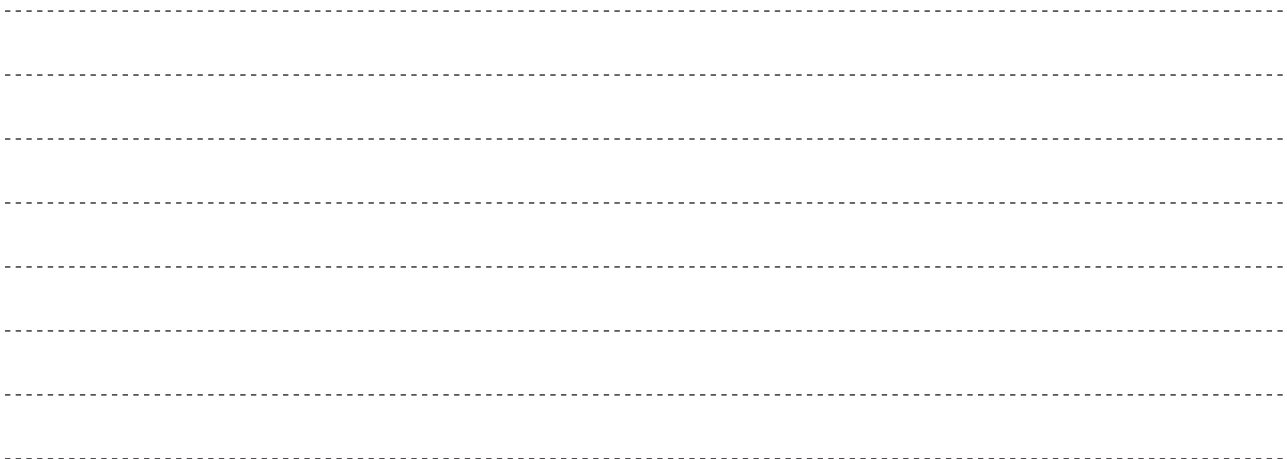
.....

Hierüber möchte ich mehr erfahren:

.....



PLATZ FÜR GEDANKEN, IDEEN UND EINDRÜCKE



MEHR PLATZ FÜR GEDANKEN, IDEEN UND EINDRÜCKE

